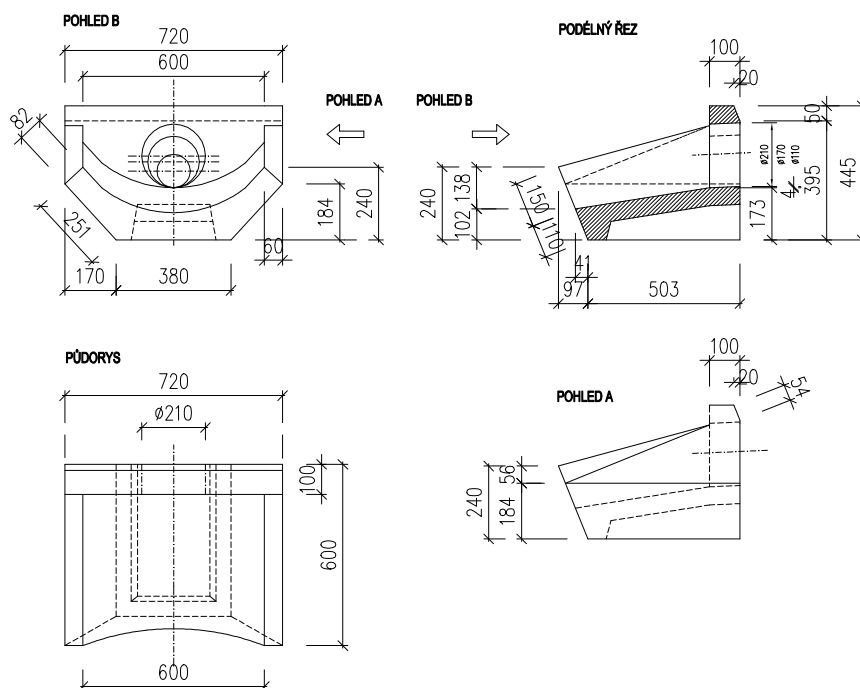


VÝTOKOVÉ ČELO ULIČNÍ VPUSTI NEBO DRENÁŽI

NAPŘ:

TBM - Q 600 / 600 - 210



Vypracoval:	Jan Dominik Suchánek, DiS.		<div>JDS projekt, s.r.o.</div> <div>Džbánov 22, 566 01 Vysoké Mýto</div> <div>IČO: 288 03 736</div>	
Technická kontrola:	Jana Procházková PhD.			
Zodpovědný projektant:	Jan Dominik Suchánek, DiS.			
Region: PARDUBICKÝ	Okres: ÚSTÍ NAD ORLICÍ	Obec: ORLICKÉ PODHŮŘÍ		
Investor: OBEC ORLICKÉ PODHŮŘÍ				
Akce:			Stupeň:	DUR + DSP + RDS
CHODNÍKY V ORLICKÉM PODHŮŘÍ – ROZSOCHA			Zak. č.:	380–21
Objekt: SO 101 CHODNÍKY			Datum:	03/2021
Obsah:			Formát:	A4
VÝTOKOVÉ ČELO ULIČNÍ VPUSTI NEBO DRENÁŽI			Měřítko.:	Číslo příl. výkresu:
			Kóty: m	D.1.6.

JDS projekt, s.r.o.

Džbánov 22, 566 01 Vysoké Mýto
IČO: 288 03 736